

לוכד הקשת בענן

הוראות בניה של חרוט הקשת

פיתוח: נתנאל גבדנק – בית המדרש 'נקודת ארכימדס', מרכז אחריות
והמרכז לאנרגיות מתחדשות.



חומרי הגלם:

- מסננת (רצוי מסננת בעלת רשת פלסטית, נוחה לחיתוך)
- 6 שיפודים
- דסקית עץ (קוטר 5ס"מ)



כלי עבודה:

- מטר / סרגל
- אקדח דבק חם
- סכין יפנית / מספריים

שלבי הבניה:

(1) באמצעות הסכין חתכו את הרשת של המסננת, כך שבידכם תישאר מסגרת עגולה עם ידית.



(2) מקדו את הקוטר הפנימי של המסגרת העגולה. חתכו 2 שיפודים לאורך זה והדביקו בהצלבה בתוך המסגרת, באמצעות הדבק החם.





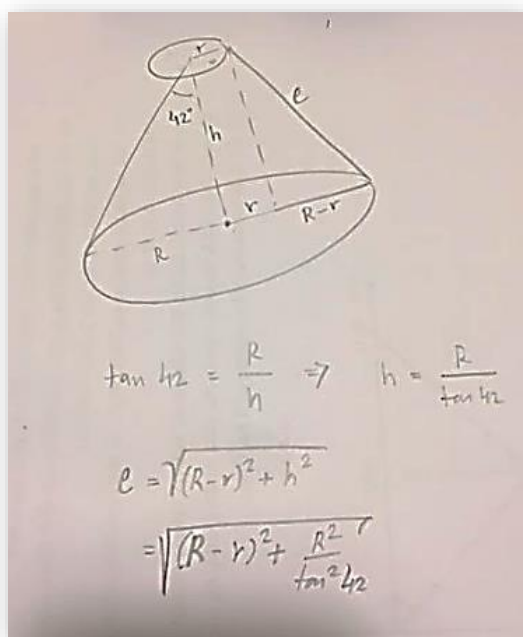
3) מְקַדְדוּ אֶת הַרְדִּיּוֹס הַפְּנִימִי שֶׁל הַמַּסְגֵּר הַמַּעֲגָלִית וְאֶת רְדִיּוֹס דִּי־סְקִית הָעֵץ וּבְצַעוּ אֶת הַחִישׁוּב שֶׁל אֹרֶךְ הַקוּ הַיּוֹצֵר ל כפי שמוצע בשרטוט.



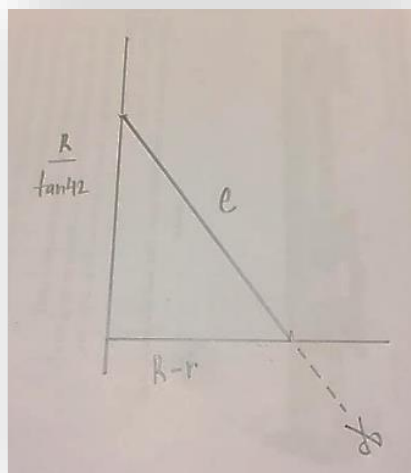
כזכור, אנו בונים חרוט אשר זווית הראש שלו צריכה להיות בת 42° זו זווית הקשת הראשית עבור הצבע האדום.

המרכז לאנרגיות מתחדשות

זווית הראש של החרוט נמדדת בין הקו היוצר l (על מעטפת החרוט) לבין הגובה.

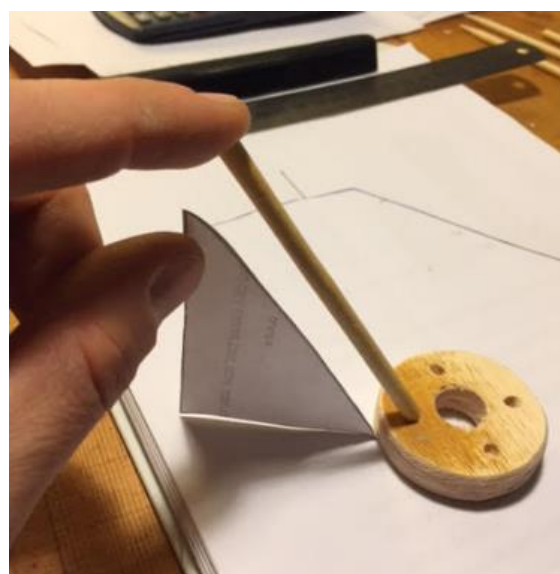
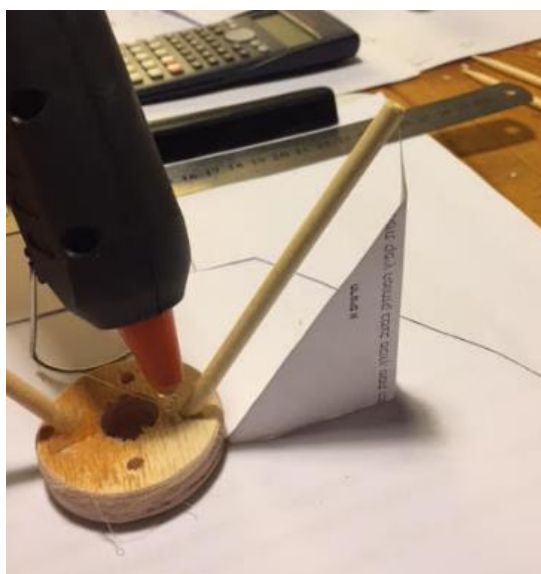


4) חתכו ארבעה שיפודים באורך הקו היוצר l (לפי האורך שחישבתם).
 5) גזרו משולש עזר לפי הגדלים שחישבתם זה עתה.



6) השתמשו במשולש העזר על מנת להדביק את 4 שיפודי הקו היוצר l אל דיסקית העץ, בזווית הנדרשת.

מומלץ לחדד מעט את השיפודים, כך שייכנסו לקדחים בדיסקית העץ.



7) את הדיסקית עם ארבע "הרגליים" (4 שיפודי הקו היוצר ℓ) הדביקו למסגרת המעגלית



לוכד הקשת מוכן!
 חרוט הקשת בידינו!